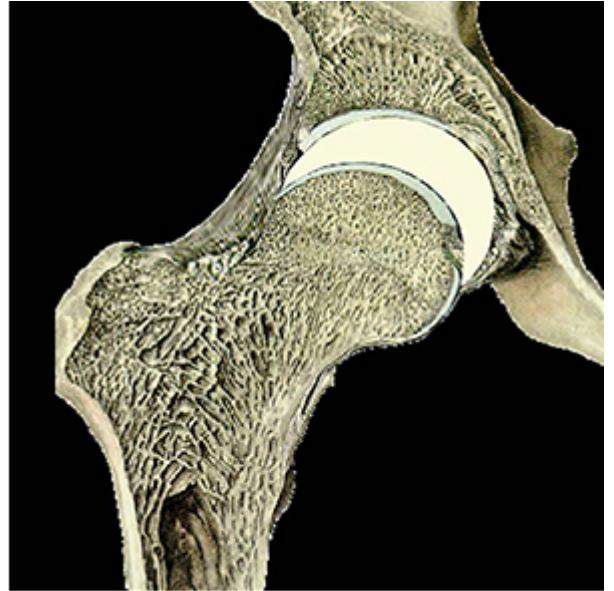


Hofteleddets anatomi

Hofteleddet er opbygget som et kugleled dannet af ledskålen og lårbenshovedet.



Nedenfor findes lårbenshalsen. Ledfladerne er beklædt med en tyk bruskbeklædning, som nedsætter belastningen på ledfladerne. Omkring leddet er der en tyk og stærk ledkapsel, samt flere stærke ledbånd samt en kraftig muskulatur.

Hovedparten af ledhovedet ligger godt beskyttet inde i ledskålen. På kanten af ledskålen sidder ledlæben som en slags "pakning", som er med til at styre ledkuglens bevægelse og skabe et "undertryk" i leddet.

Venlig hilsen

PRIVATHOSPITALET MØLHOLM

Hoftekirurgisk Klinik