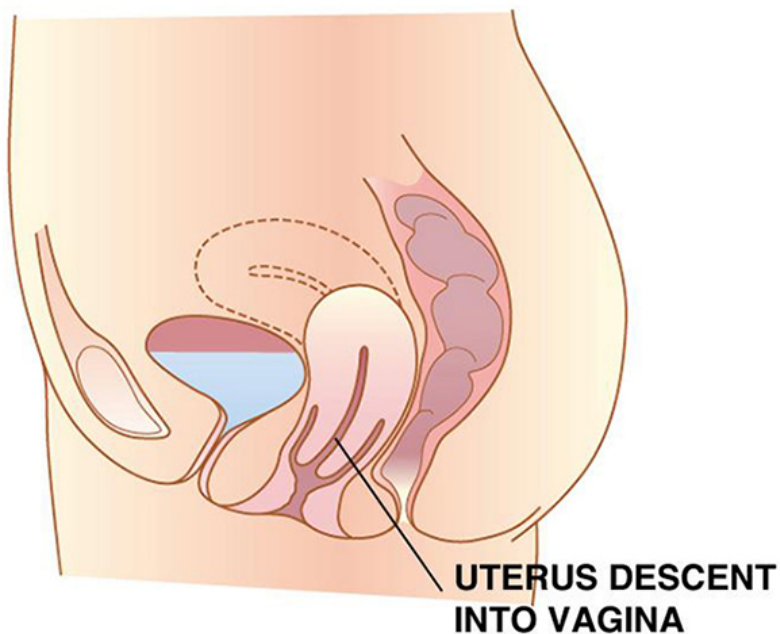


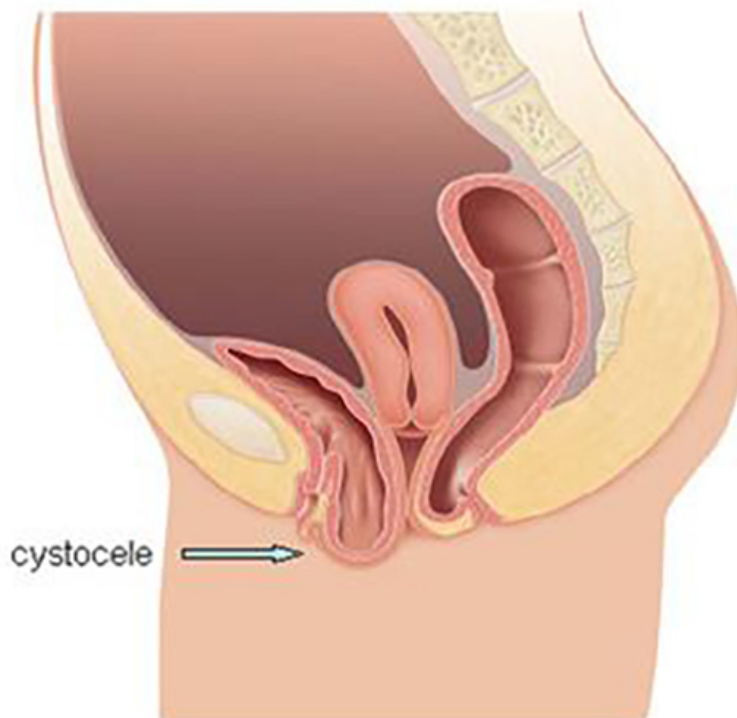
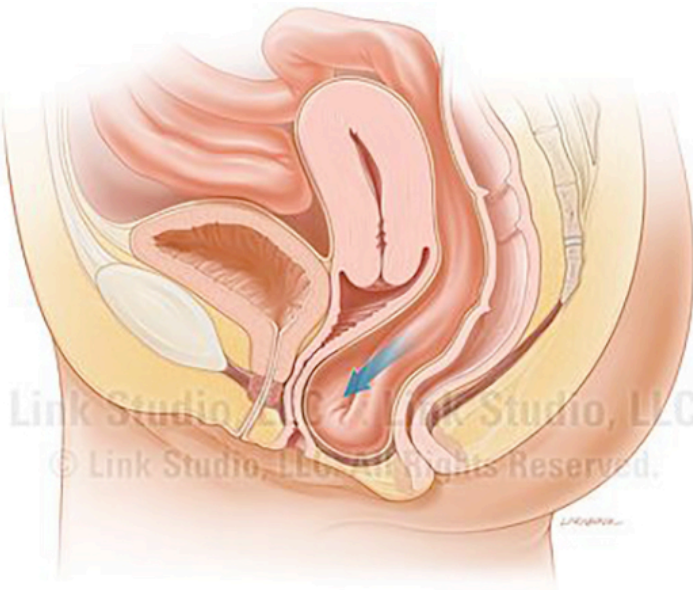
# Nedsynkning af underlivet

## Skedevæg, blære-tarm, livmoder

### Symptomer på nedsynkning

Forskellige former for nedsynkning giver forskellige former for symptomer, som dels kan bestå i ufrivillig vandladning, men også det modsatte, besværet vandladning. Der kan desuden være afføringsproblemer, nedsynkningsfornemmelse og tyngdefornemmelse.





Livmoderhalsen, forreste eller bageste del af skeden eller en kombination af disse kan presse sig frem gennem skeden i større eller mindre grad.

## Før indgrebet

Ved forundersøgelsen afklares, hvad der synker ned. Dette kan være urinblæren (skedens forvæg), livmoder og livmoderhals eller tarmen (skedens bagvæg).

Ved forundersøgelsen planlægges evt. operationstype og evt. forbehandling med lokalhormon, ligesom operationstidspunktet aftales.

Hvis du har tegn på blærebetændelse, er det vigtigt, at du oplyser om dette ved forundersøgelsen, så evt. behandling kan iværksættes.

## Operationen

Operationen foregår ofte i lokal bedøvelse men kan også udføres i fuld bedøvelse. Selve operationen består i opsyning af forreste skedevæg med blæren eller bageste skedevæg med endetarmen, samt fjernelse af et evt. skedebrok. Ved operationen forsnævres skeden en smule, men ikke så meget, at et normalt samliv ikke kan fortsætte.

## Efter operationen

Det er vigtigt at være oppegående snarest muligt efter indgrebet. Udskrivelse forventes samme dag.

Der kan i den første tid være en smule blødning og udflåd, som gradvist forsvinder.

Syning foretages med tråde, som ikke skal fjernes, men opløses og falder ud i løbet af nogle uger.

Du skal regne med sygemelding i 4-6 uger afhængig af arbejde og alder. Man kan i løbet af de første uger gradvist genoptage de hjemlige aktiviteter.

Desuden bør du ikke løfte tunge ting (mere end 10 kg) de første par uger. Hård sport såsom løb, motionscenter m.m. må først genoptages efter 4 uger. Du må gerne gå ture.

Ligeledes bør du være forsigtig med tungt husligt arbejde f.eks. støvsugning og gulvvask.

## Eventuelle komplikationer

Af og til kan der være problemer med at lade vandet lige efter operationen. Denne tilstand skyldes lokal hævelse af vævet under urinrøret og er forbigående. Oftest løser problemet sig i løbet af det første døgn efter operationen. Vi sikrer, at du har fri vandladning, inden du forlader sygehuset. En sjælden gang kan der gå flere dage, og du vil blive instrueret i selv at tømme blæren med engangskateter, indtil du opnår spontan vandladning.

Ved operationer kan der nogle gange opstå blødning og betændelse om end det ikke er hyppigt.

Operationen foregår tæt på blæren og/eller endetarmen. I sjældne tilfælde kan der utilsigtet opstå et lille hul, hvilket vil blive repareret under operationen.

Smerter efter samleje kan forekomme nogle gange efter operationer i skeden. Oftest svinder det spontant igen, andre gange er det nødvendigt med arvævsmassage.

### **Råd og vejledning efter udskrivelsen**

## Hvordan skal jeg forholde mig, når jeg kommer hjem?

Du kan også være generet af lette smerter. Disse gener kan lindres med smertestillende håndkøbsmedicin, og forsvinder efter et par dage.

## Forholdsregler

Du kan have let blødning fra skeden i nogle uger. Du skal undgå at bruge tampon, så længe der er blødning efter operationen.

Samliv, sport, karbad m.m. kan påbegyndes efter ca. 4 uger. Du må gerne tage brusebad.

## Mave-tarm funktion

Det er yderst vigtigt at holde afføringen lind for at opnå det bedste resultat af operationen.

De første dage efter operationen har du sandsynligvis ikke afføring. Hvis du drikker rigelig væske, spiser fiberrigt og bevæger dig, kommer der hurtigere gang i maven. Du vil under indlæggelsen få tablet Magnesia, og det anbefaler vi, at du fortsætter med, til der er afføring.

## Kontrol

Du skal ikke til kontrol efter operationen, medmindre du føler behov for dette. Vi kontakter dig 3 måneder efter operation for at høre om du har tilfredsstillende resultat.

## Hvis der opstår problemer

Du er altid velkommen til at kontakte os, hvis der opstår problemer.

Ligeledes skal du kontakte os, hvis du får tiltagende smerter eller hvis du får feber eller tegn på betændelse.

Med venlig hilsen

**PRIVATHOSPITALET MØLHOLM**

Gynækologisk klinik